

**Neuerungen in Version 74: Artikelauswahl überarbeitet, zwei Zählerwerte pro Messpunkt & E-Mail-zu-Ticket-Funktion nun auch via Microsoft-365-Outlook-Konten**



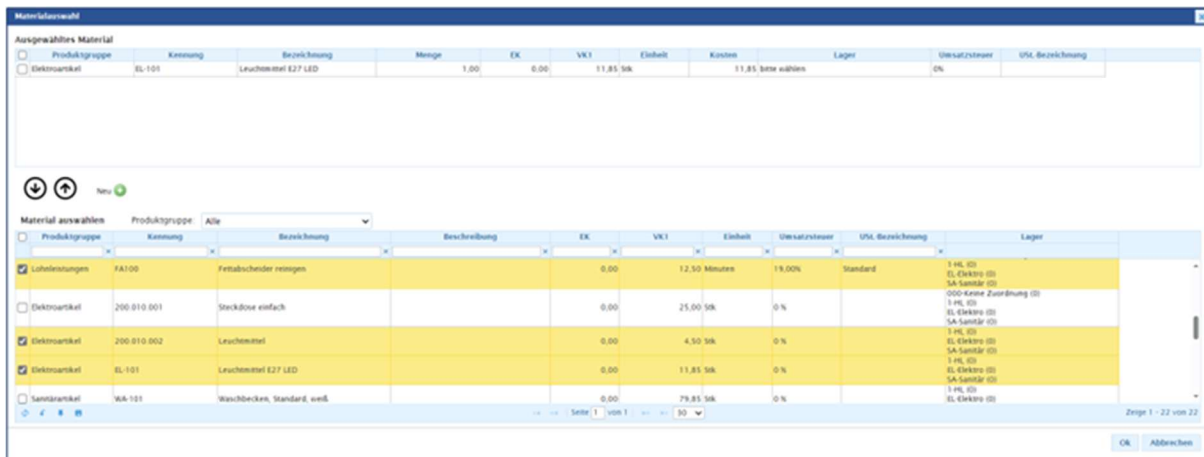
Sehr geehrte Kundin, sehr geehrter Kunde,

wir freuen uns, Ihnen mitteilen zu können, dass **Version 74** mit interessanten Funktionserweiterungen für den hausmanager in den Startlöchern steht. Die neue Version 74 wird ab dem 10.10.2024 auf den ersten Servern aktualisiert und in den folgenden Wochen für alle Cloud-Kunden finalisiert.

### Version 74: Neuerungen

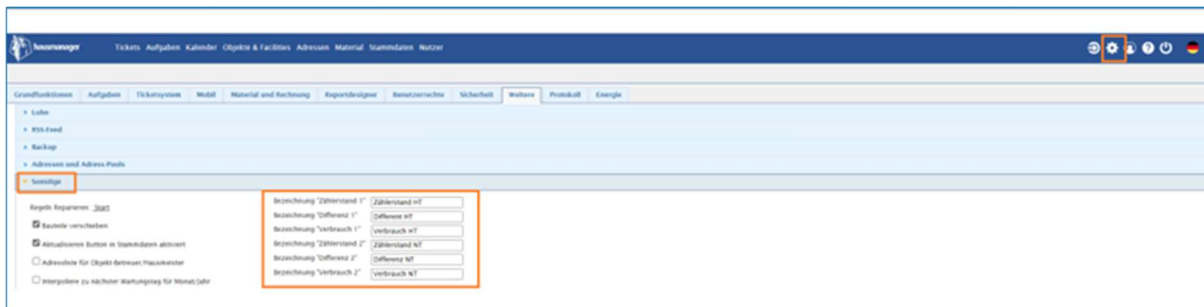
#### Artikelauswahl nun übersichtlicher, schneller und einfacher

Freuen Sie sich auf eine schnelle und unkomplizierte Artikelauswahl dank einer Tabelle mit allen wichtigen Informationen und Suchfunktion. Über die Mehrfachselektion können auch direkt mehrere Artikel gleichzeitig ausgewählt und hinzugefügt werden.



## Erfassung von zwei Zählerwerten pro Messpunkt

Tragen Sie bei Bedarf zukünftig zwei Zählerwerte pro Messpunkt ein. Damit können Sie ab Version 74 Werte für Hoch- und Niedertarif (HT & NT) angeben und die realen Bedingungen besser abbilden. Diese Funktion kann individuell für jeden Zähler aktiviert werden. Außerdem können Sie die Bezeichnung des 1. und 2. Zählers global (für alle Zähler) in den Einstellungen festlegen. Die App erkennt die Erfassung von zwei Werten automatisch und berücksichtigt dies bei der Eingabe.



hausmanager Tickets Aufgaben Kalender Objekte & Facilities Adressen Material Stammdaten Nutzer

Objekte Facilities

zwei

Neu Bearbeiten Löschen

- Maßnahmen/ Allgemeines
  - HM.300 Zähler & Verbräuche
    - HM.300.01 Stromzähler
      - HM.300.01.02 Stromzähler Heizung HZ-1200
        - HM.300.01.02 Stromzähler Heizung Zweistromzähler 7656**
        - HM.300.01.03 Stromzähler Aufzug AZ-1100
      - HM.600 Fuhrpark & Geräte
      - Inventar

### Facilities

Arkonastr. 45-47 / Arkonastr. 45 / Keller / Technikraum

Übersicht Grunddaten Dokument Zählerstände Maßnahmen

QR-Code

AKS-Bezeichnung: Stromzähler Heizung  
 AKS-Schlüssel: HM.300.01.02  
 Namenszusatz: Zweistromzähler 7656  
 Inventarnummer:  
 Scan Code: HZ-1200  
 Hersteller:  
 Bezeichnung:  
 Typ:  
 Seriennummer:  
 Einbaudatum: 07.04.2020  
 Gewährleistung bis:  
 Maßeinheit: keine  
 Faktor: 1  
 Zwischenzähler:   
 Virtueller Zähler:   
**Zwei Werte pro Ablesung:**

Bemerkung:

hausmanager Tickets Aufgaben Kalender Objekte & Facilities Adressen Material Stammdaten Nutzer

Objekte Facilities

zwei

Neu Bearbeiten Löschen

- Maßnahmen/ Allgemeines
  - HM.300 Zähler & Verbräuche
    - HM.300.01 Stromzähler
      - HM.300.01.02 Stromzähler Heizung HZ-1200
        - HM.300.01.02 Stromzähler Heizung Zweistromzähler 7656**
        - HM.300.01.03 Stromzähler Aufzug AZ-1100
      - HM.600 Fuhrpark & Geräte
      - Inventar

### Facilities

Arkonastr. 45-47 / Arkonastr. 45 / Keller / Technikraum

Übersicht Grunddaten Dokument Zählerstände Maßnahmen

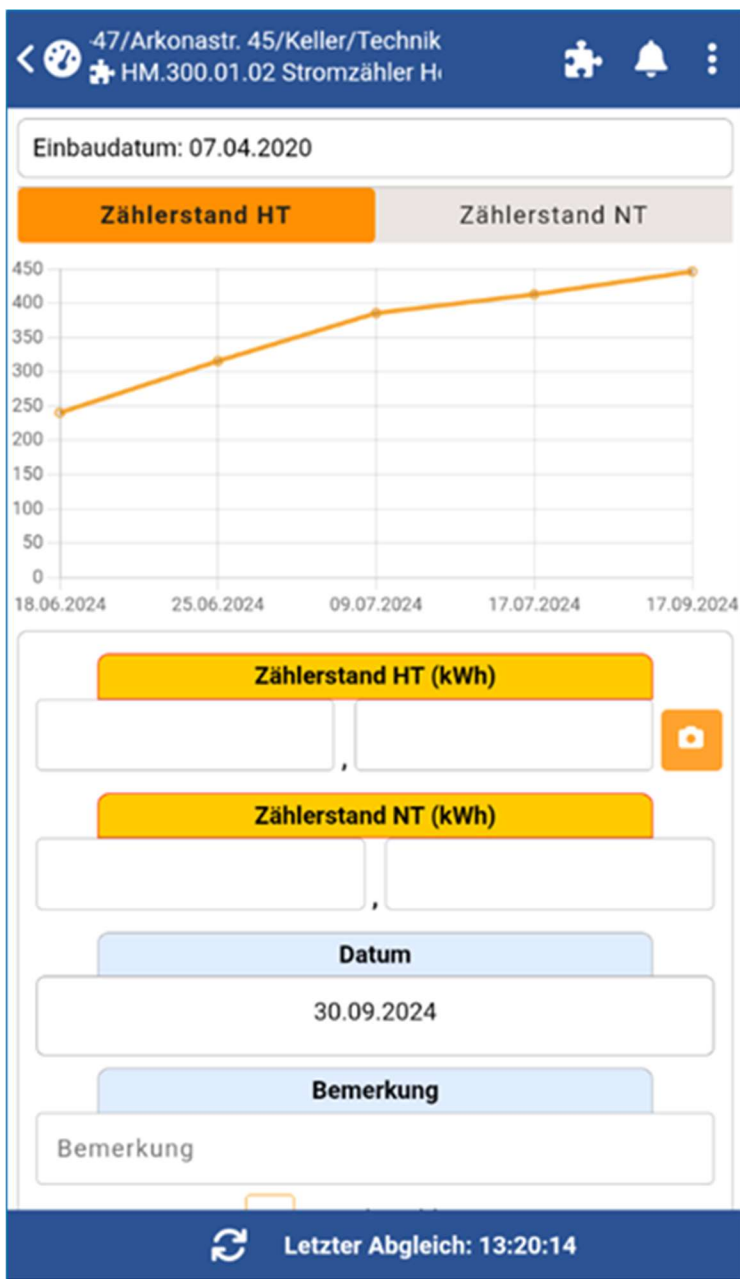
Neu Löschen

jahr	Datum	nr.	Zählerstand m3	Differenz m3	Verbrauch m3	Zählerstand m3	Differenz m3	Verbrauch m3	Faktor	Bemerkung (Zählerstand)	Eingetragen
2024	17.09.2024	6	445,90	33,3500	313,5500	231,55	17,0100	17,0100	1	Zähler sperrt drückig, habe ich abgeprüft/bach	mf
2024	17.07.2024	5	412,55	27,3000	27,3000	214,54	14,9800	14,9800	1		mf
2024	09.07.2024	4	385,25	69,8900	69,8900	199,54	9,9100	9,9100	1		mf
2024	29.06.2024	3	315,36	79,3600	79,3600	189,43	49,0100	49,0100	1		mf
2024	18.06.2024	2	246,00	120,0000	120,0000	140,00	70,0000	70,0000	1		mf
2024	04.06.2024	1	126,00	0,0000	0,0000	70,00	0,0000	0,0000	1		mf

Zählerstand m3

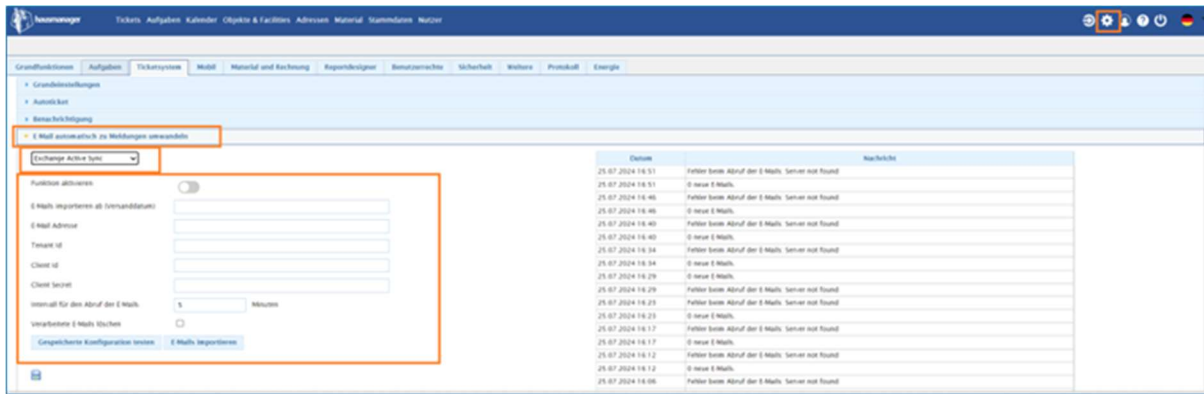
Legend: Zählerstand 1 (Durs) Verbrauch 1 (Durs) Differenz 1 (Durs)

Summenverbrauch: 482,4100  
 Seite 1 von 6



### Anbindung von Outlook-E-Mail-Konten über Microsoft 365 für die Funktion "E-Mail zu Ticket"

Nutzer von Outlook über ein Microsoft-365-Konto können ab Version 74 ihre E-Mail-Konten zur Ticketerfassung via eingehenden E-Mails hinterlegen. Damit werden E-Mails, die an das hinterlegte Postfach gesendet werden, automatisch als neues Ticket in der Ticketverwaltung hinzugefügt.



## Einführung von Erlöskonten für den Rechnungsexport und die nachgelagerte Buchhaltung

Für alle Unternehmen, welche auf Basis Ihrer Rechnungslegung mit unterschiedlichen Erlöskonten pro Artikel arbeiten, halten wir für Sie ebenfalls eine Erweiterung bereit. Sie haben nun die Möglichkeit, ein individuelles Erlöskonto je Umsatzsteuerschlüssel zu verwenden. Dieses Erlöskonto kann nach erfolgter Rechnungslegung auch im Rechnungsexport ausgegeben werden, auch eine Aufteilung / ein Rechnungssplit nach Artikel ist möglich. Ihr Rechnungsexport kann im Anschluss für alle Buchhaltungssysteme, mit der Möglichkeit Rechnungsdatensätze zu importieren (z. B. DATEV), konfiguriert und ausgegeben werden.

Umsatzsteuer					
<input checked="" type="checkbox"/> Umsatzsteuer pro Position					
Umsatzsteuerschlüssel					
	%	Beschreibung	Standard	Erlöskonto	
1	19	Standard	✓	4404100	
2	7	ermäßigter Steuersatz	✗	4205100	
hinzufügen					

Auf Wunsch können wir das Format und das Design an Ihre Wünsche anpassen. Melden Sie sich dazu einfach bei uns im Support.

Wir danken Ihnen für Ihr Vertrauen in unsere Software und freuen uns darauf, Ihnen auch weiterhin innovative Lösungen bieten zu können.